

## UVOD

Katalog je tehnični dokument, ki ga uporabljamo pri naročanju nadomestnih delov.

## GRADNJA KATALOGA

Količine posameznih delov v katalogu se nanašajo na število kosov, potrebnih za en izdelek, oz. za določeno kataloško skupino.

— Katalog sestavljajo kataloške skupine, ki so podane v PREGLEDU SKUPIN.

— Dimenzije v koloni »naziv dela« so informativne.

V katalogu sta zapopadena modela:

COLIBRI T 12 in COLIBRI T 12-N

## DOLOČANJE NADOMESTNEGA DELA

Pri naročanju upoštevati istovetnost nadomestnega dela izdelka in skice v katalogu ter druge pripombe.

V primerjalnem pregledu standardnih delov so navedene šifre in ustrezajoči standardi JUS in DIN.

## OZNACEVANJE STRANI KATALOSKIH SKUPIN

Strani posameznih skupin so oštevilčene:

npr. 2 MP — 6/1:

2 druga izdaja kataloga

MP kratica za moped

6 je šesta kataloška skupina podana v PREGLEDU SKUPIN

/1 tekoča številka strani

## LEGENDA

○ novo uvedeni nadomestni del

• novo uvedeni nadomestni del, kot zamenjava za del, ki je bil v uporabi pred »zadnjo« izvedbo

□ nadomestni del opuščen (tovarna ga ne vgrajuje več), vendar ga po naročilu še dobavljamo

× nadomestnega dela ne dobavljamo več

> popravljeno besedilo, število kosov ali sprememba šifre

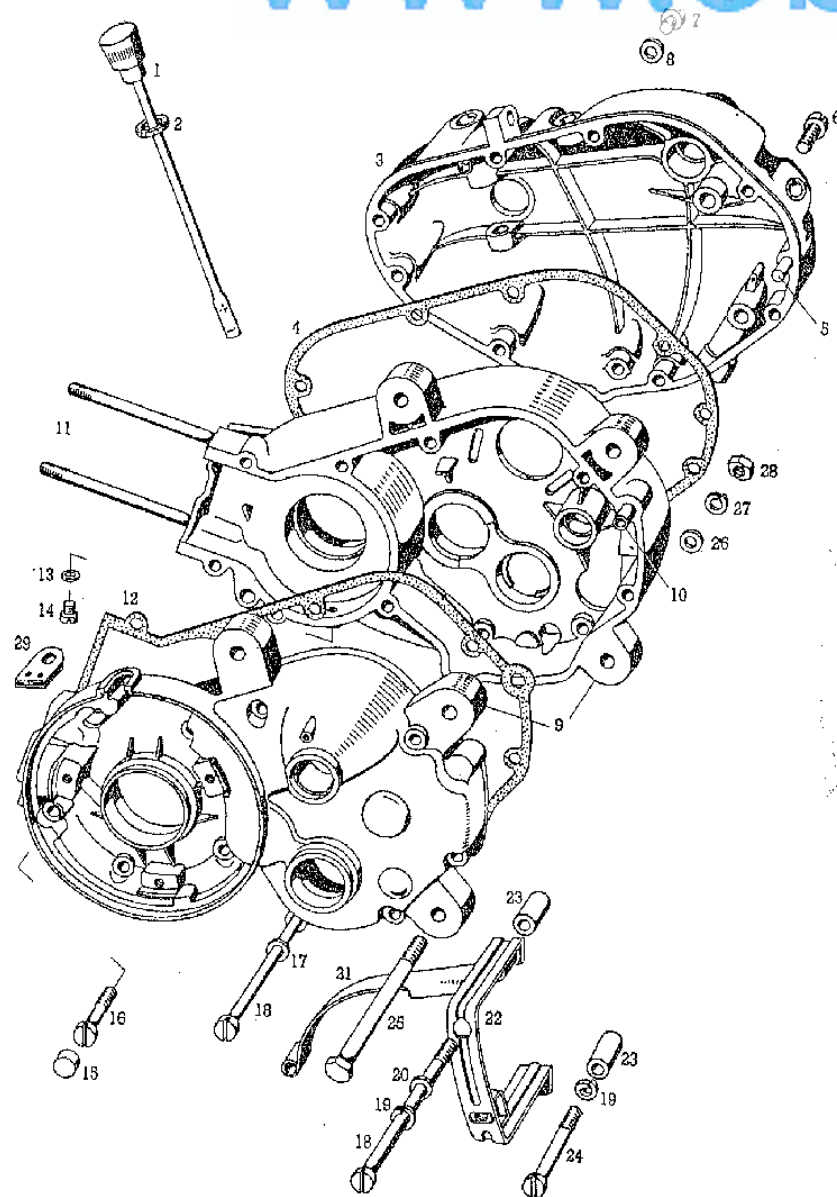
N standardni del

## KRATICE

kpl.: pomeni, da je nadomestni del sestavljen iz najmanj dveh delov, ki sta medsebojno ločljiva.

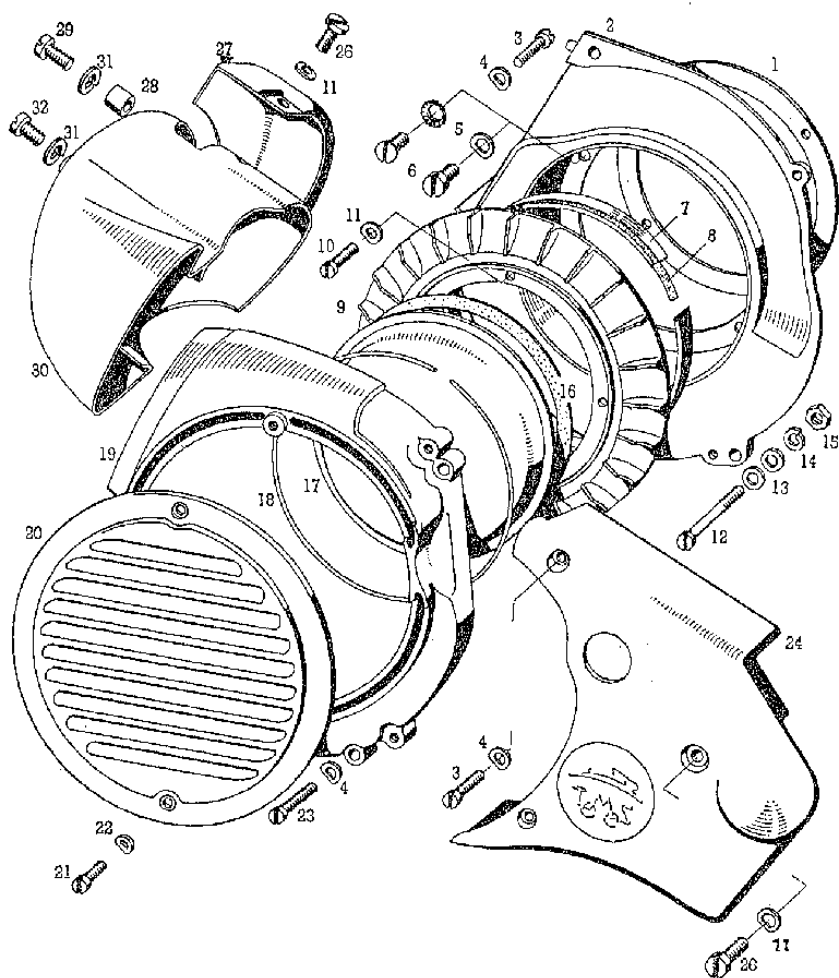
Sl.: pomeni, da je del izdelan iz sive litine.

Slika 1

OHISJE MOTORJA  
Kučiste motoraSkupina  
Grupa

Št. dela Br. dela	Sifrn	Naziv dela	Kosov Komada
—	202.956	Vgradni motor kpl. Ugradni motor kpl.	1
1	207.117	Merilna palica z delom 2 Merna šipka sa delom 2	1
2	205.592	Tesnilni obroč Zapivna podloška	1
3	207.417	Pokrov motorja Poklopac motora	1
4	200.068	Tesnilo Zapivka	1
5	037.291	Zatič 6×18 Čivija	N 2
6	027.083	Vijak M6×30 Vijak	N 7
7	027.239	Vijak M8×10 Vijak	N 1
8	044.582	Tesnilo A8×14 Zapivka	N 1
9	204.259	Okrov motorja levi in desni kpl. Okrov motora levi i desni kpl.	1
10	200.265	Centrirna puša Čivija za centriranje	2
11	204.119	Steblasti vijak M7×105 Vijak	4
—	200.026□	Steblasti vijak M6×105 Vijak	4
12	202.920	Tesnilo okrova Zapivka okrova	1
13	044.581	Tesnilo A6×12 Zapivka	N 1

Slika 1

PUHALO  
VentilatorSkupina 2  
Grupa

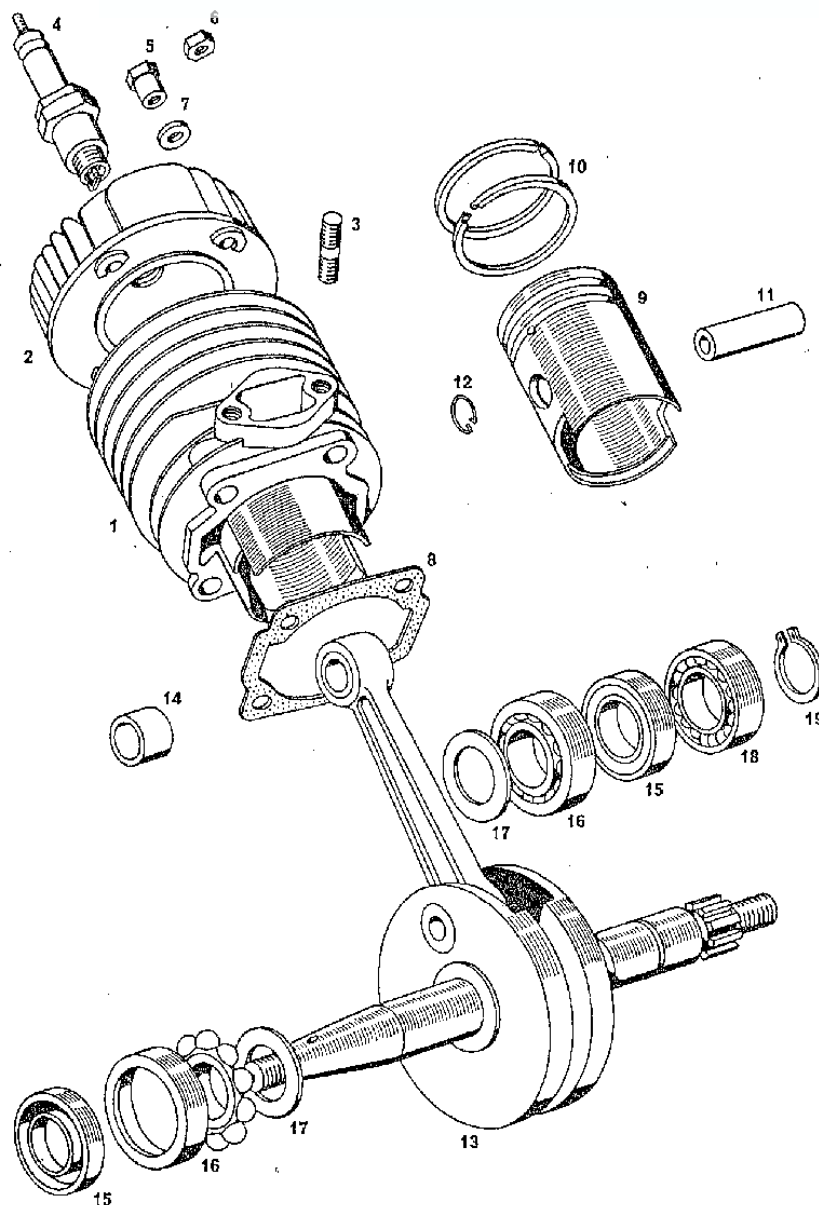
Št. dela Br. dela	Šifra	Naziv dela	Kosov Komada
1	200.907	Tesnilo Zaptivač	1
2	200.926	Podloga okrova z deloma 7, 8 Osnovna ploča	1
3	027.204	Vijak M4×12 Vijak	N 4
4	031.866	Vzmetna podložka A4 Podložka opružna	N 6
5	044.379	Varovalna podložka C5,3 Podložka	N 4
6	044.137	Vijak M5×10 Vijak	N 4
7	200.910	Obroč Prsten	1
8	200.074	Tesnilni trak Zaptivna traka	1
9	203.468	Tokač puhala Kolo ventilatorja	1
10	027.065	Vijak M5×12 Vijak	N 4
11	031.867	Vzmetna podložka A5 Podložka opružna	N 4
12	027.072	Vijak M5×40 Vijak	N 1
13	031.931	Podložka 5,3 Podložka	N 2
14	031.844	Vzmetni obroček B5 Podložka opružna	N 1
15	031.074	Matica M5 Navrtka	N 1

Slika 1

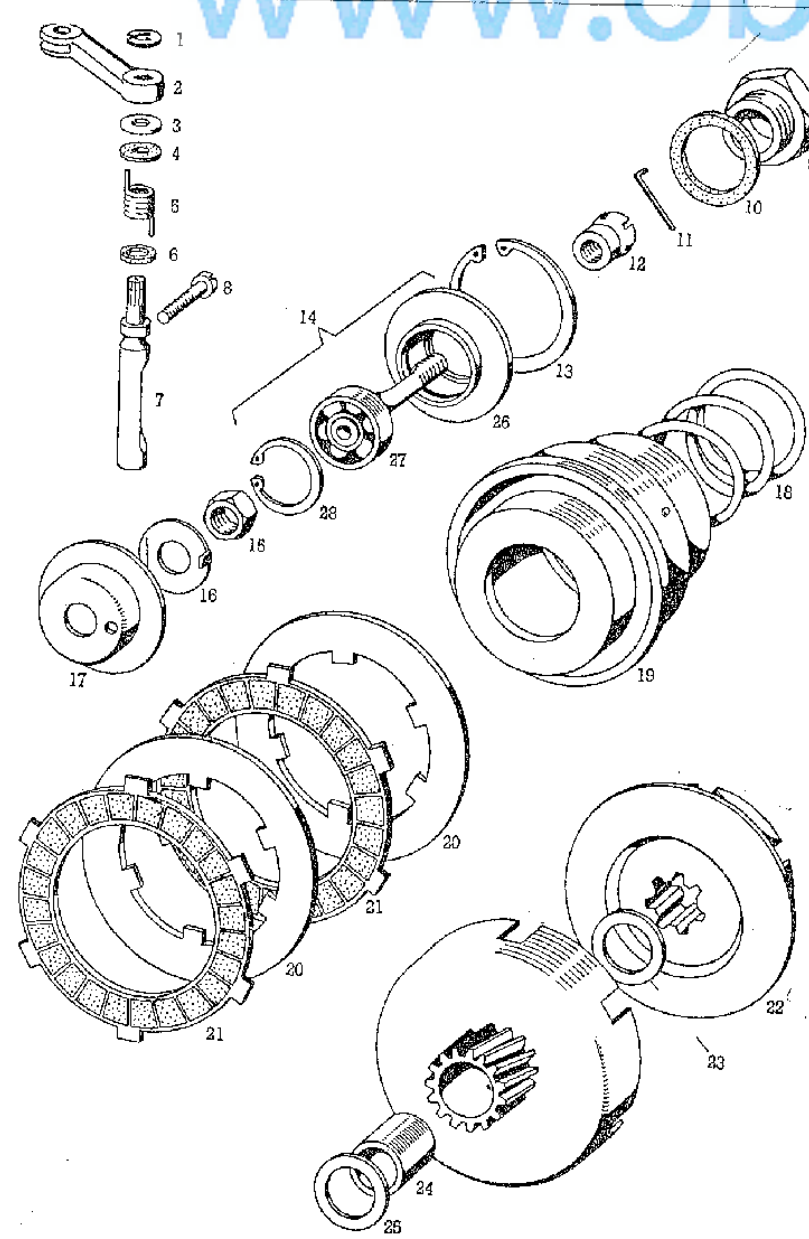
VALJ, MOTORNA GRED  
Cilindar, radilicaSkupina 3  
GrupaŠt. dela  
Br. dela

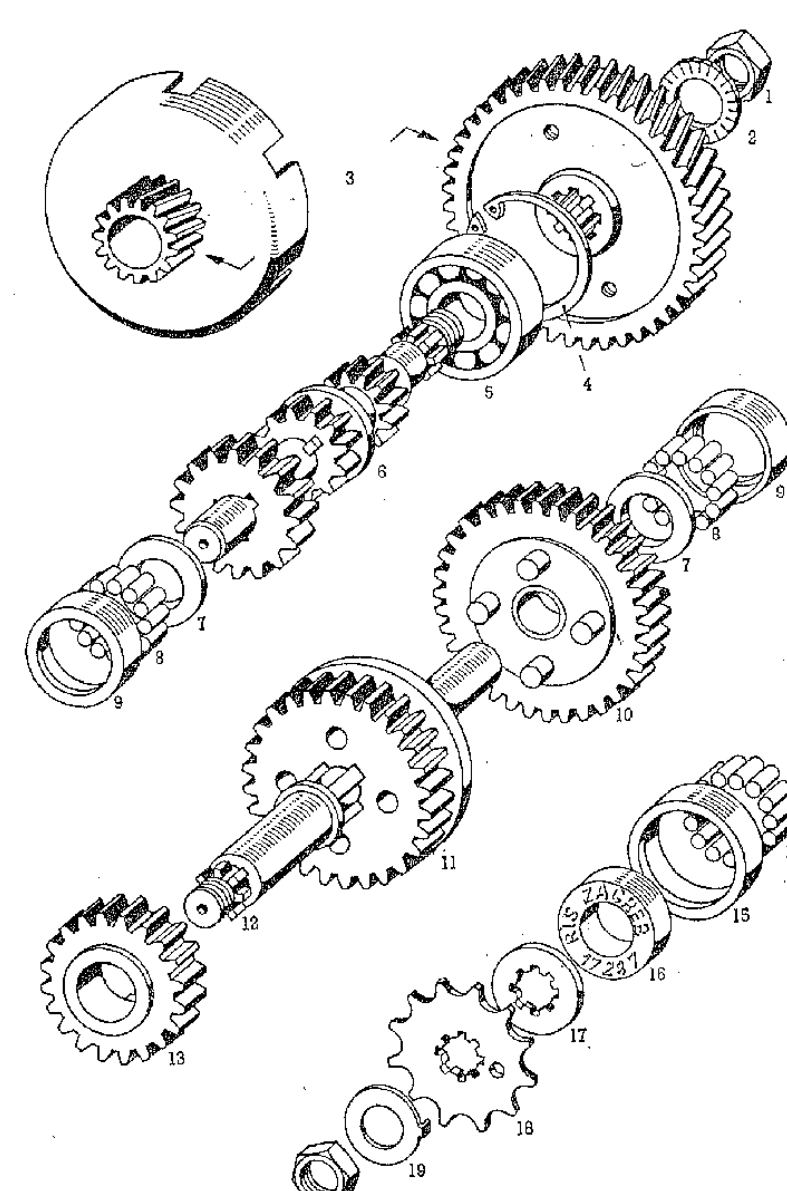
Šifra

Naziv dela

Kosov  
Komada

1	202.563	Valj Ø 38 z batom kpl. Cilindar Ø 38 sa klipom kpl.		1
2	203.015	Glava valja Glava cilindra		1
3	200.010	Stojni vijak Vijak		2
4	044.509	Svečka F70 Svečica		1
5	203.848	Matica s podaljškem M7 Navrtka sa produžetkom		2
—	200.029□	Matica s podaljškem M6 Navrtka sa produžetkom		2
6	031.076	Matica M7 Navrtka	N	2
—	031.075□	Matica M6 Navrtka	N	2
7	044.154	Podložka 7,4 Podložka	N	4
—	031.932□	Podložka 6,4 Podložka	N	4
8	202.395	Tesnilo valja Zaptivka cilindra		1
9	207.403	Bat Ø 38 kpl. — za valj SL Klip Ø 38 kpl. — za cilindar SL		1
—	202.420	Bat Ø 38,5 kpl. — za valj SL Klip Ø 38,5 kpl. — za cilindar SL		1
—	201.624	Bat Ø 38 kpl. — za valj AL Klip Ø 38 kpl. — za cilindar AL		1
10	044.754	Batni obroček 38×2 Klipni prsten		2

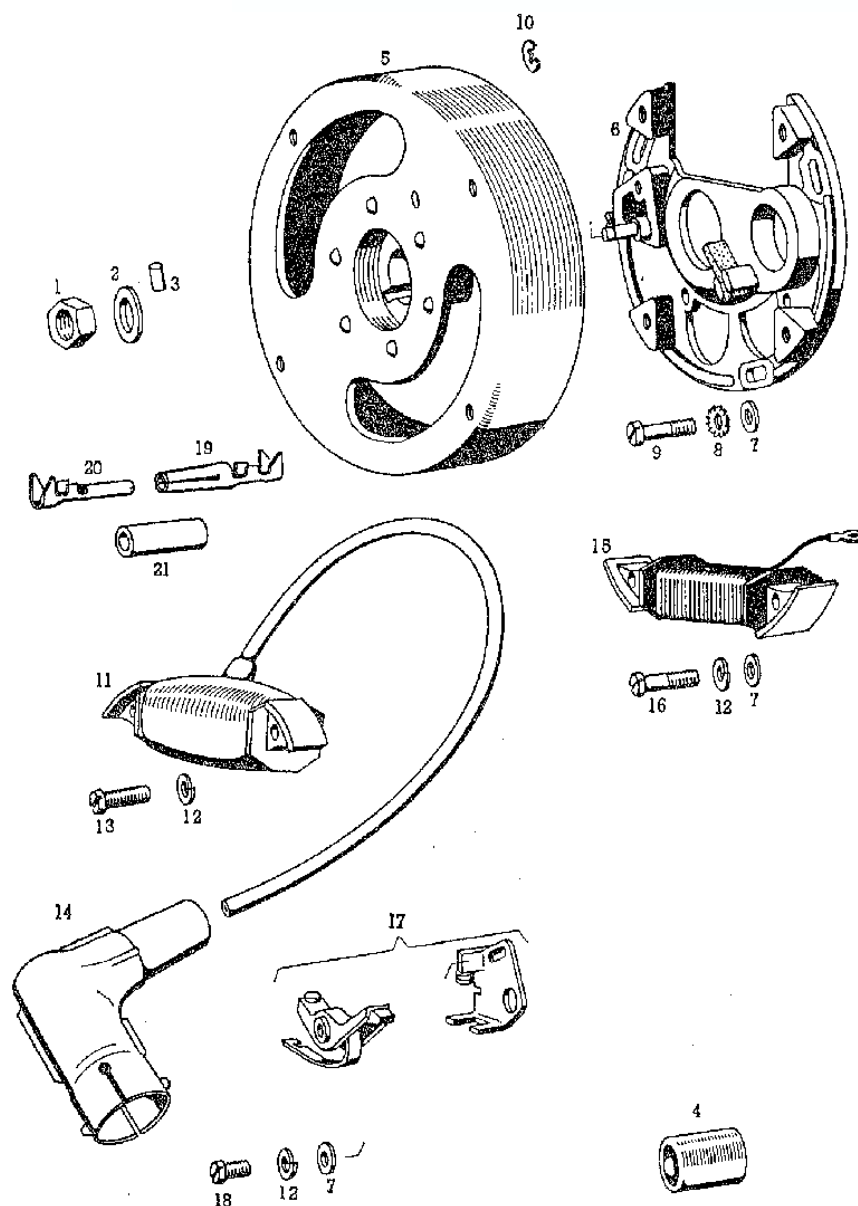
Slika 1	SKLOPKA Kvačilo	Skupina Grupa 4	Št. dela Br. dela	Šifra	Naziv dela	Kosov Komada
			1	032.008	Vzmetna varovalka 6 Opružni osigurač	N 1
			2	200.134	Izklopni vzvod Poluga	1
			3	200.133	Kapa Kapa	1
			4	200.132	Gumi obroček Podloška od gume	1
			5	200.131	Povratna vzmet Povratna opruga	1
			6	200.130	Gumi obroček Podloška od gume	1
			7	200.129	Izklopna gred Osovinica	1
			8	200.136	Vijak Vijak	1
			9	200.137	Naravnaalni vijak Vijak podešavajoči	1
			10	200.138	Tesnilni obroč Zaptivni obroč	1
			11	201.099	Varovalni zatič Čivija	1
			12	200.127	Nastavna matica Navrtka	1
			13	032.147	Varovalni obroč 45×1,75 Uskočnik	N 1
			14	200.122	Potezni sornik kpl. Svornjak vučni kpl.	1
			15	031.044 ○	Matica M10×1 Navrtka	N 1

Slika 1	Skupina	Šifra	Naziv dela	Kosov
	Menjalnik			Komada
	1	200.157	Matica Matica	N 2
	2	031.997	Varovalna zobata podložka A 12,5 Podložna pločica	1
	3	203.668	Zobniški par Doboš sa zupčanicom	1
	4	032.141	Varovalni obroček 35×1,5 Uskočnik	N 1
	5	035.073	Kroglični ležaj 6202 Kuglični ležaj	N 1
	6	202.485	Predležna gred Prenosna osovina	1
	7	202.912	Naletni obroček 1,60 Pločica podložna	2
	—	202.913	Naletni obroček 1,80 Pločica podložna	2
	—	202.914	Naletni obroček 2,00 Pločica podložna	2
	—	203.759	Naletni obroček 2,30 Pločica podložna	2
	—	202.915	Naletni obroček 2,50 Pločica podložna	2
	—	202.962	Naletni obroček 2,60 Pločica podložna	2
	—	200.146	Naletni obroček 2,70 Pločica podložna	2
	—	202.939	Naletni obroček 2,80 Pločica podložna	2
	8	200.147	Valjček Valjič	28

po potrebi  
prema potrebi

Slika 1	MEHANIZEM ZA PRETIKANJE Mehanizam za promenu brzina	Skupina 7 Grupa	St. dela Br. dela	Sifra	Naziv dela	Kosov Komada
			1	202.497	Pretična letev Viljuška	1
			2	031.074	Matica M5 Navrtka	N 1
			3	031.844	Vzmetni obroček B5 Podložka opružna	N 1
			4	031.931	Podložka 5,3 Podložka	N 1
			5	202.476	Menjalno kolo Točkič za promenu	1
			6	202.477	Pritisna ploščica Ploščica pritisna	1
			7	200.212	Tesnilni prsten Podložka zaptivna	1
			8	202.499	Pretična gred Osovinica	1
			9	037.031	Vzmetni zatič 4x16 Čivija elastična	N 1
			10	200.215	Vzmetna podložka Podložka opružna	1
			11	202.498	Menjalni segment Zupčasti segment	1
			12	200.198	Zaskočka Uskakivač	1
			13	200.200	Vzmet Opruga	1
			14	200.199	Tesnilni obroč Podložka zaptivna	1
			15	200.201	Vodilni vijak Vijak	1

Slika 1



—	204.100	Magnetni vžigalnik kpl. — konus 1 : 5 Magnetni upaljač kpl.		1
—	204.010□	Magnetni vžigalnik kpl. — konus 1 : 10 Magnetni upaljač kpl.		1
1	031.044	Matica M10×1 Navrtka	N	1
2	031.934	Podložka 10,5 Podložka	N	1
3	200.048	Valjček Valjič	N	1
4	202.445	Kondenzator Kondenzator		1
5	204.287	Magnetni vztrajnik — konus 1 : 5 Magnetni zamajac		1
—	202.557□	Magnetni vztrajnik — konus 1 : 10 Magnetni zamajac		1
6	202.583	Nosilna plošča Noseća ploča		1
7	200.028	Podložka Podložka		5
8	031.999	Zobata podložka B4,3 Podložka ozubljená	N	3
9	027.205	Vijak M4×15 Vijak	N	3
10	032.004	Vzmetna varovalka 2,3 Osigurač opružni	N	1
11	202.586	Vžigalna tuljava Namotaj za paljenje		1
12	031.843	Vzmetni obroček B4 Podložka opružna	N	5

Slika 1

# SESALNI IN IZPUŠNI GLUŠNIK Prigušivač usisnih šumova i izduvnih gasova

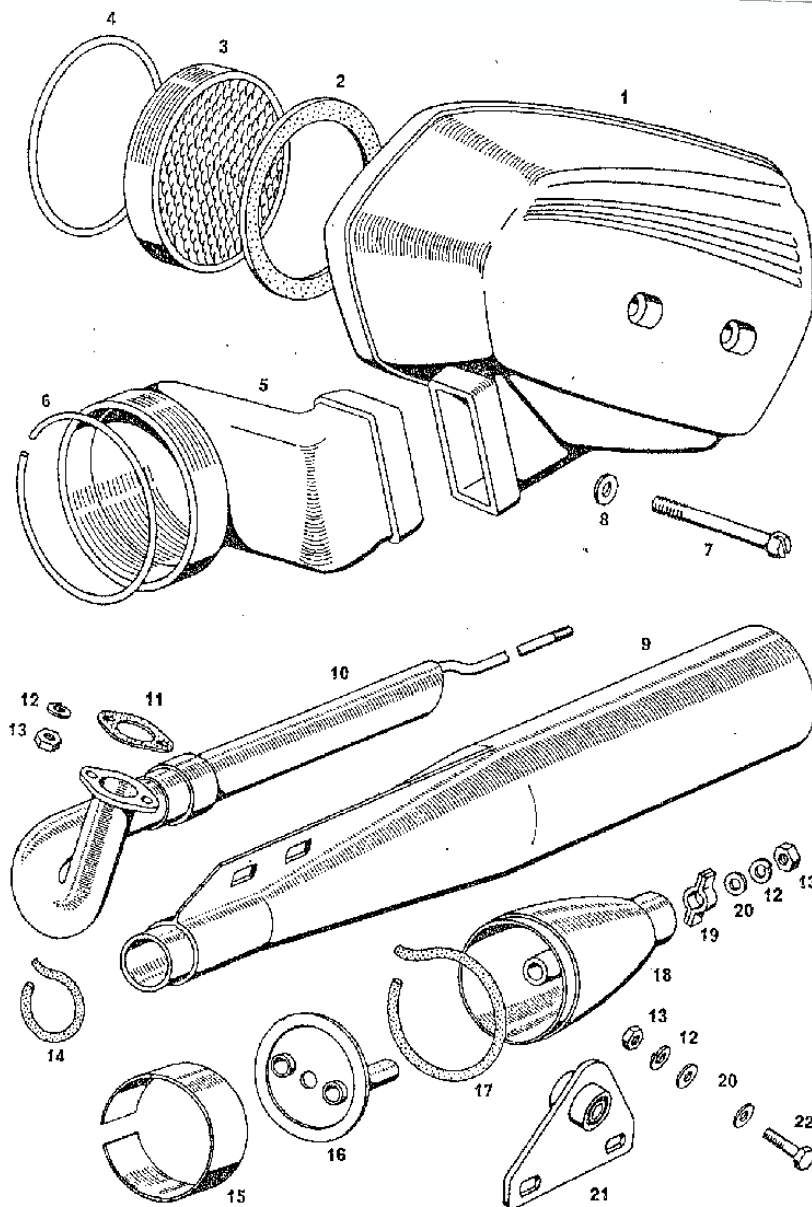
Skupina  
Grupa

Št. dela  
Br. dela

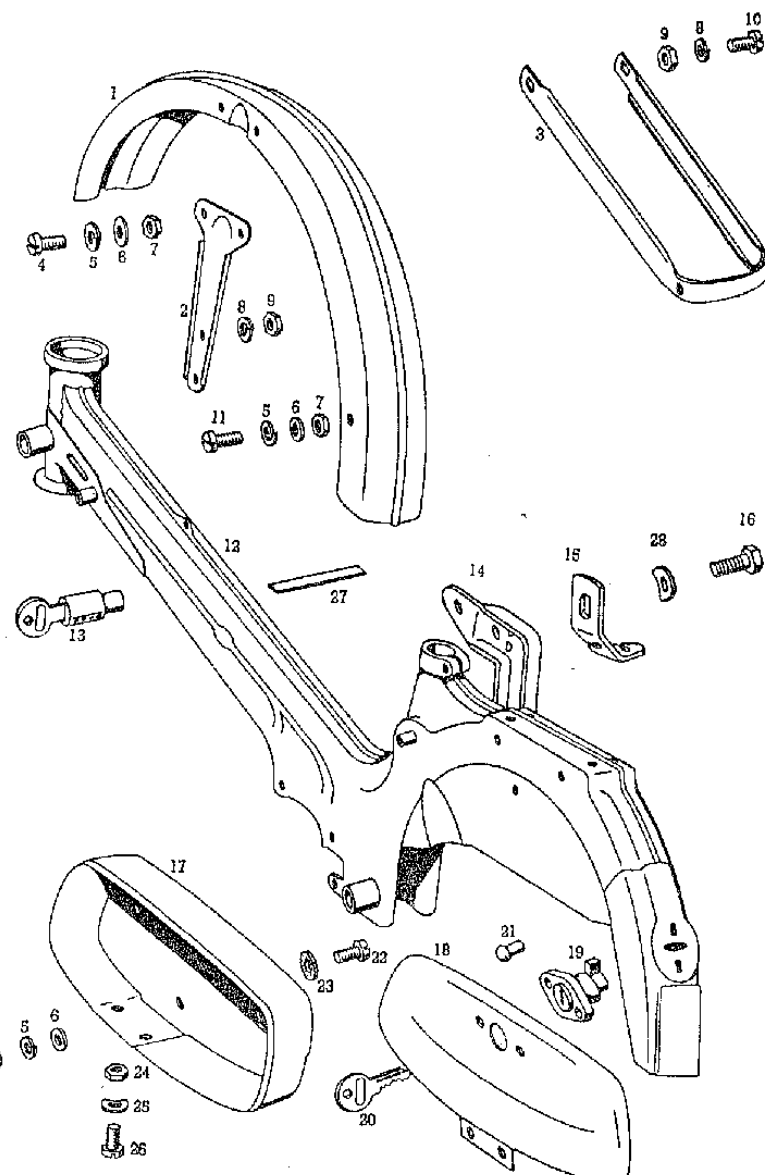
Šifra

Naziv dela

Kosov  
Komada



1	204.740	Sesalni glušnik kpl. Prigušivač usisnih šumova kpl.		1
2	200.388	Tesnilni obroč Zaptivač		1
3	200.384	Zračni čistilec Prečistač vazduha		1
4	204.743	Vzmet Opruga		1
5	200.936	Priključna obojka Naglavak od gume		1
6	206.145	Vzmet Opruga		1
7	044.062	Vijak M5×60 Vijak	N	2
8	031.931	Podložka 5,3 Podložka	N	2
—	205.210	Izpušni glušnik kpl. Prigušivač izduvnih gasova kpl.		1
9	205.212	Plašč glušnika Plašč prigušivača		1
10	205.213	Izpušna cev Izduvna cev		1
11	200.415	Tesnilo Zaptivač		1
12	031.845	Vzmetni obroček B6 Podložka opružna	N	5
13	031.075	Matica M6 Navrtka	N	5

Slika 1	OKVIR — PREDNJI BLATNIK — ORODNA TORBICA Okvir — prednji blatobran — kutija za alat	Skupina Grupa	Št. dela Br. dela	Šifra	Naziv dela	Kosov Komada	
						T 12	N
			1	205.791	Prednji blatnik Prednji blatobran	1	
			—	205.906	Prednji blatnik Prednji blatobran		1
			2	205.796	Nosilec blatnika Nosáč blatobrana	2	2
			3	205.787	Streme blatnika Držáč blatobrana	1	1
			4	027.063	Vijak M5×8 Vijak	N 4	4
			5	031.844	Vzmetni obroček B5 Podložka opružna	N 12	12
			6	031.931	Podložka 5,3 Podložka	N 12	12
			7	031.074	Matica M5 Navrtka	N 12	12
			8	031.845	Vzmetni obroček B5 Podložka opružna	N 6	6
			9	031.075	Matica M6 Navrtka	N 6	6
			10	027.078	Vijak M6×12 Vijak	N 2	2
			11	027.064	Vijak M5×10 Vijak	N 2	2
			12	205.776	Okvir Okvir	1	
			—	204.937	Okvir Okvir		1
			13	204.116	Ključavnica z dvema ključema Brava sa dva ključa	1	1

Slika 1

NIHAJNE VILICE — STOJALO  
Njihajuća viljuška — podupirač

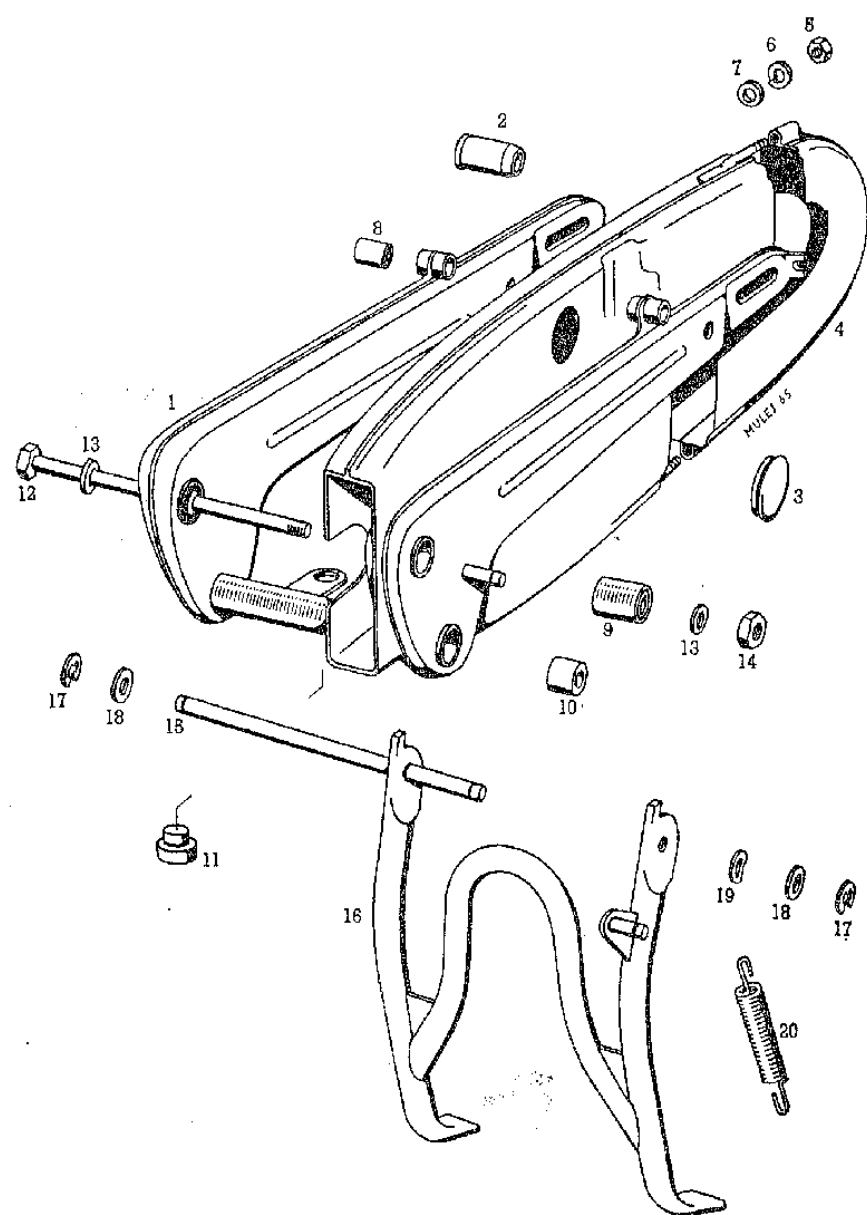
Skupina  
Grupa

dela  
delo

Sifra

Naziv dela

Kosov  
Komada



1	204.945	Nihajne vilice Njihajuća viljuška		1
2	200.551	Tesnilni tulec Zaptivna čaura		1
3	201.212	Pokrov Poklopac		1
4	204.942	Ščitnik verige Ščitnik lanca		1
5	031.075	Matica M6 Navrtka	N	2
6	031.845	Vzmetni obroček B6 Opružna podloška	N	2
7	200.248	Podložka Podloška		2
8	200.519	Blažilni vložek Silentblok		2
9	200.518	Blažilni vložek Silentblok		2
10	200.517	Ležajna puša Čaura ležajna		2
11	200.516	Gumi odbijač Odbojnik od gume		2
12	203.139	Ležajni sornik Svornjak ležajni		1
13	031.934	Podložka 10,5 Podloška	N	1
14	031.125	Matica M10×1 Navrtka	N	1
15	200.612	Os stojala Osovina podupirača		1
16	204.947	Stojalo Podupirač		1
17	032.010	Vzmetna varovalka 9 Pločica osiguravajuća	N	1
18	200.613	Podložka Podloška		2
19	200.608	Vzmetna podložka Pločica osiguravajuća		1
20	200.609	Vzmet Opruga		1

Slika 1

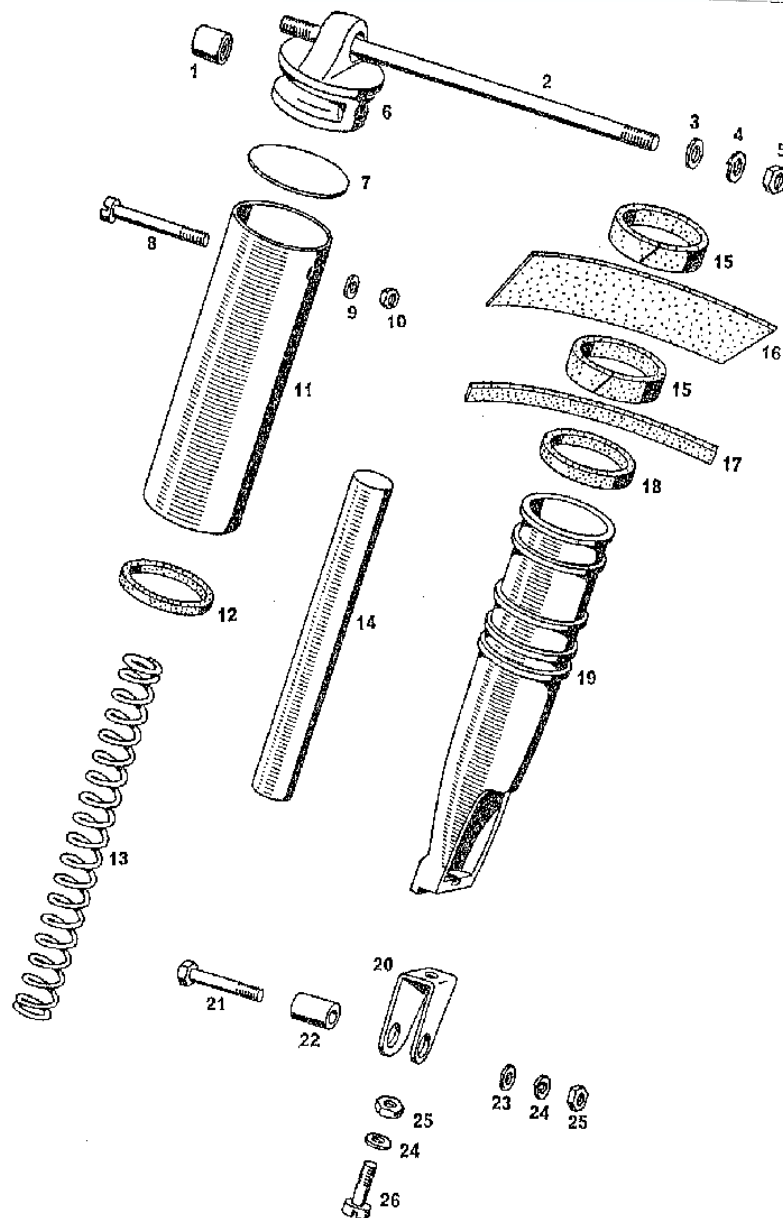
VZMETNI BLAŽILEC  
Opružni amortizer

Skupina  
Grupa

Sifra

Naziv dela

Kosov  
Komada



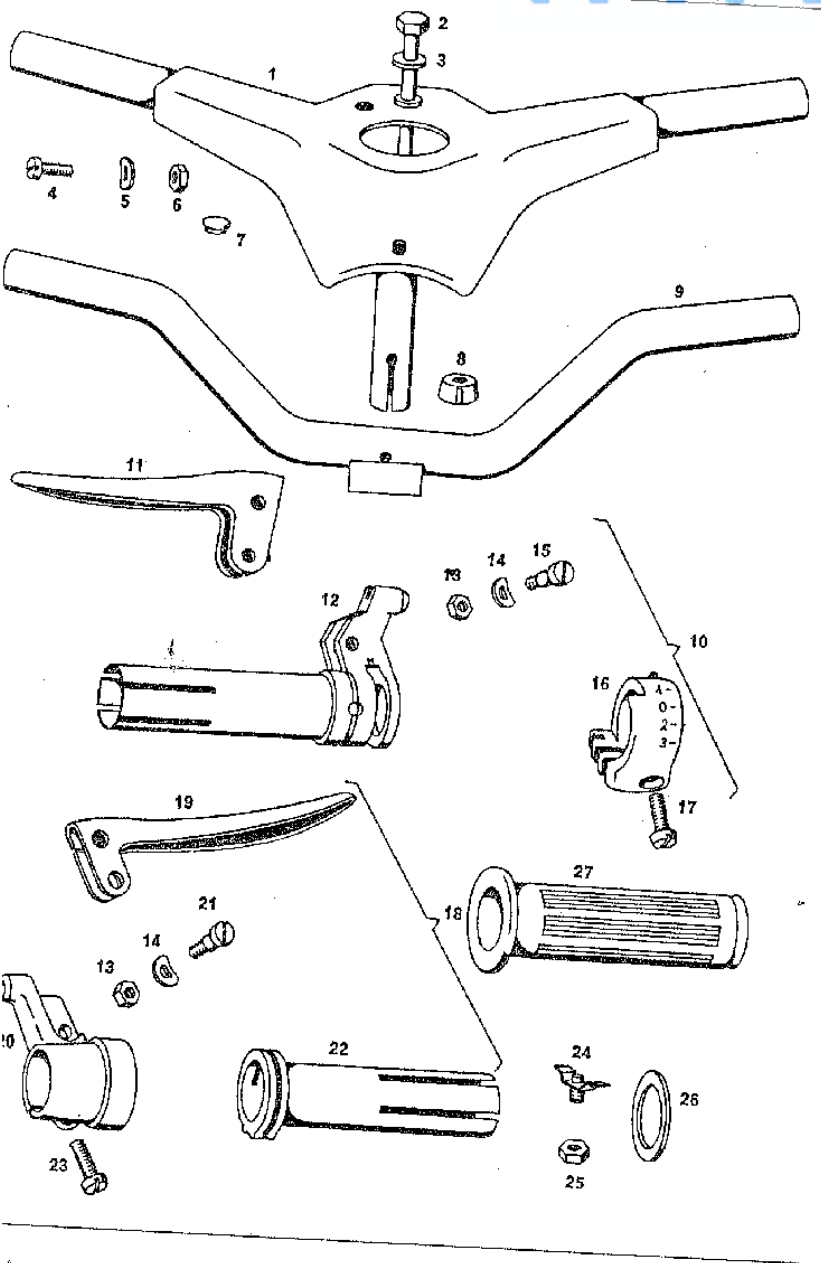
—	203.115	Vzmetni blažilec kpl. Opružni amortizer kpl.		2
1	200.519	Blažilni vložek Silentblok		2
2	200.950	Ležajni sornik Svornjak ležajni		1
3	200.544	Podložka Podložka		2
4	031.847	Vzmetni obroček B8 Podložka opružna	N	2
5	031.077	Matica M8 Navrtka	N	2
6	201.693	Glava vzmetnoga blažilca Glava opružnog amortizera		2
7	200.378	Ploščica Ploščica		2
8	027.224	Vijak M5×50 Vijak	N	2
9	031.867	Vzmetna podložka A5 Podložka elastična	N	2
10	031.074	Matica M5 Navrtka	N	2
11	201.288	Vodilna cev Klizna cev		2
12	201.299	Odbijač Odbojnik		2
13	201.291	Vzmet Opruga		2
14	202.617	Vložek blažilca Uložak amortizera		2

Slika 1	PREDNJE VILICE — ZAROMETNI OKROV Prednja viljuška — nosač reflektora	Skupina Grupa	St. dela Br. dela	Sifra	Naziv dela	Kosov Komada
		15	22	201.011	Utorna puša Čaura sa žlehom	2
			23	201.012	Posnemalni obroč Prsten klizni	2
			24	201.013	Tesnilni obroč Prsten zaptivni	2
			25	201.014	Gornja vodilna puša Gornja čaura vodeča	2
			26	201.015	Spodnja vodilna puša Donja čaura vodeča	2
			27	200.670	Uvojni čep Čep uvojni	4
			28	200.987	Sornik Svornjak	2
			29	200.990	Matica Navrtka	2
			30	031.210	Matica AM6 Navrtka	N 4
			31	044.581	Tesnilo A6×12 Zaptivka	N 2
			32	031.931	Podložka 5,3 Podložka	N 1
			33	031.075	Matica M6 Navrtka	N 2
			34	200.671	Vzmet Opruga	2
			35	204.961	Leva drsna cev Leva klizna cev	1
			36	204.962	Desna drsna cev Desna klizna cev	1
			37	031.846	Vzmetni obroček B7 Podložka opružna	N 2
			38	026.303	Vijak M7×20 Vijak	N 2
			39	027.215	Vijak M5×12 Vijak	N 2

Ika 1

VRTLJIVI ROČAJ — KRMILLO  
Okretnljiva drška — upravljač

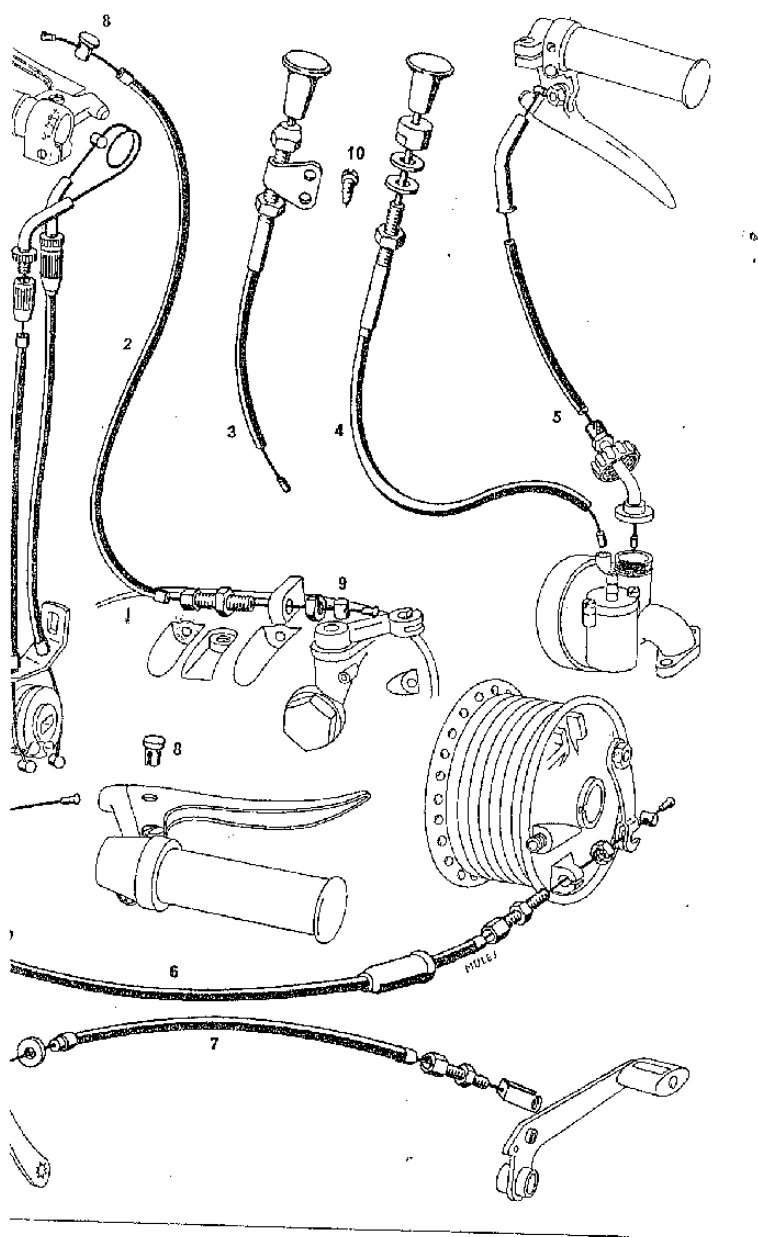
Skupina  
Grupa 16



St. dela Br. dela	Sifra	Naziv dela	Kosov Komada	
1	204.972	Krmilo Upravljač	T 12 1	T 12 N
2	200.732	Prítezni vijak Svornjak, stezni	1	
3	203.122	Podložka Podložka	1	
4	027.079	Vijak M6×15 Vijak	N 2	
5	044.378	Podložka B 6,4 Podložka	N 2	
6	031.075	Matica M6 Navrtka	N 2	
7	203.055	Čep Čep	1	
8	200.733	Prítezni klin Klin, stezni	1	
9	206.165	Krmilo Upravljač		1
10	203.997	Vrtljivi ročaj za pretikanje Okretnljiva drška za promenu stepena prenosa	1	1
11	204.204	Ročica Ručica	1	1
12	204.205	Ročaj za pretikanje Drška za promenu stepena prenosa	1	1
13	031.074	Matica M5 Navrtka	N 2	2
14	044.379	Zobata podložka C 5,3 Podložka ozubljená	N 2	2
15	203.027	Vijak 45 Vijak	1	1

BOVDENI  
Bovdeni

www.obnovi-si.si



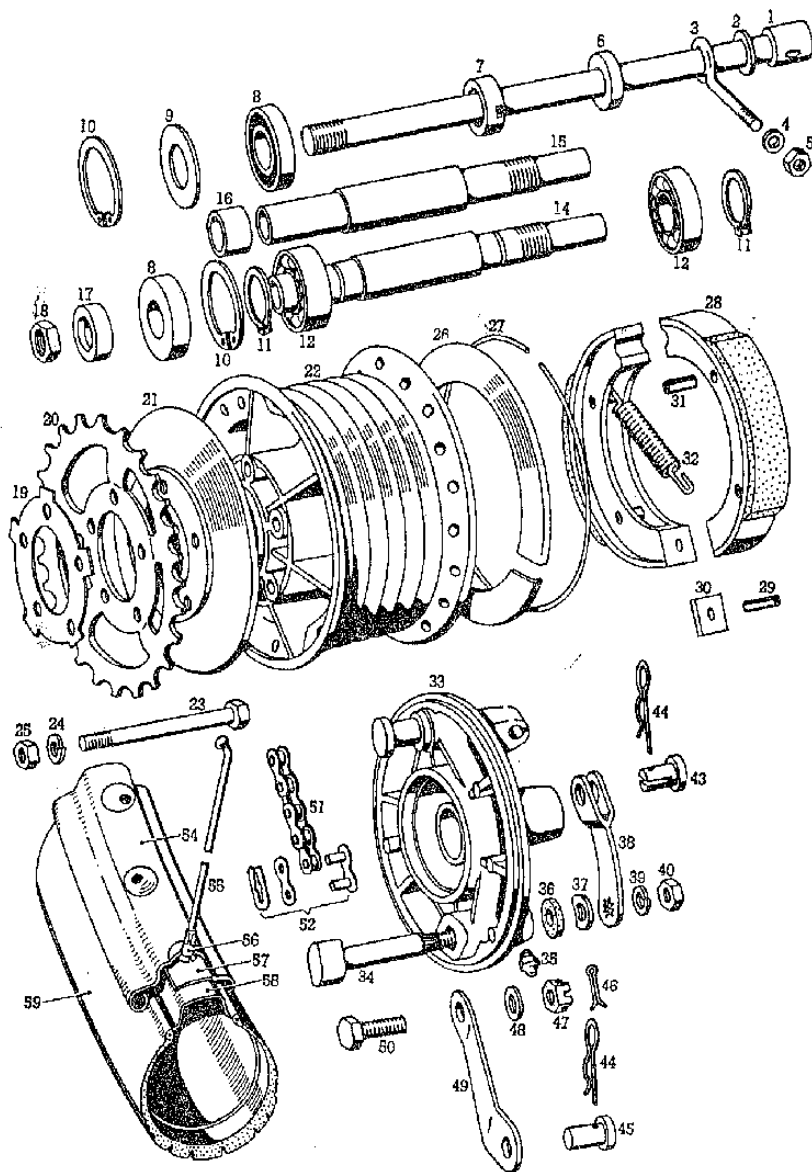
Št. dela Br. dela	Naziv dela	Kosov Korada	
		T 12	T 12 N
1	202.473 Bovden za pretikanje Bovden za promenu stepena	1	
—	206.174 × Bovden za pretikanje Bovden za promenu stepena		1
2	203.773 Bovden sklopke Bovden kvačila	1	
—	206.172 × Bovden sklopke Bovden kvačila		1
3	204.754 Bovden startne lopute Bovden za startanje		1
4	203.059 Bovden startne lopute Bovden za startanje	1	
5	201.682 Bovden za plin (uplinjač BING) Bovden za gas	1	
—	202.968 □ Bovden za plin (uplinjač IPM, DELLORTO) Bovden za gas	1	
—	207.758 × Bovden za plin Bovden za gas		1
6	200.824 Bovden prednje zavore Bovden prednje kočnice	1	
	206.173 × Bovden prednje zavore Bovden prednje kočnice		1
7	203.192 Bovden zadnje zavore Bovden zadnje kočnice	1	1
8	201.197 Sornik Svornjak	2	2
9	200.159 Tuljka Valjčič	1	1
10	044.407 Vijak A3,9×9,5 Vijak	N	2

Slika 1

ZADNJE KOLO  
Zadnji točakSkupina  
Grupa 19Št. dela  
Br. dela

Sifra

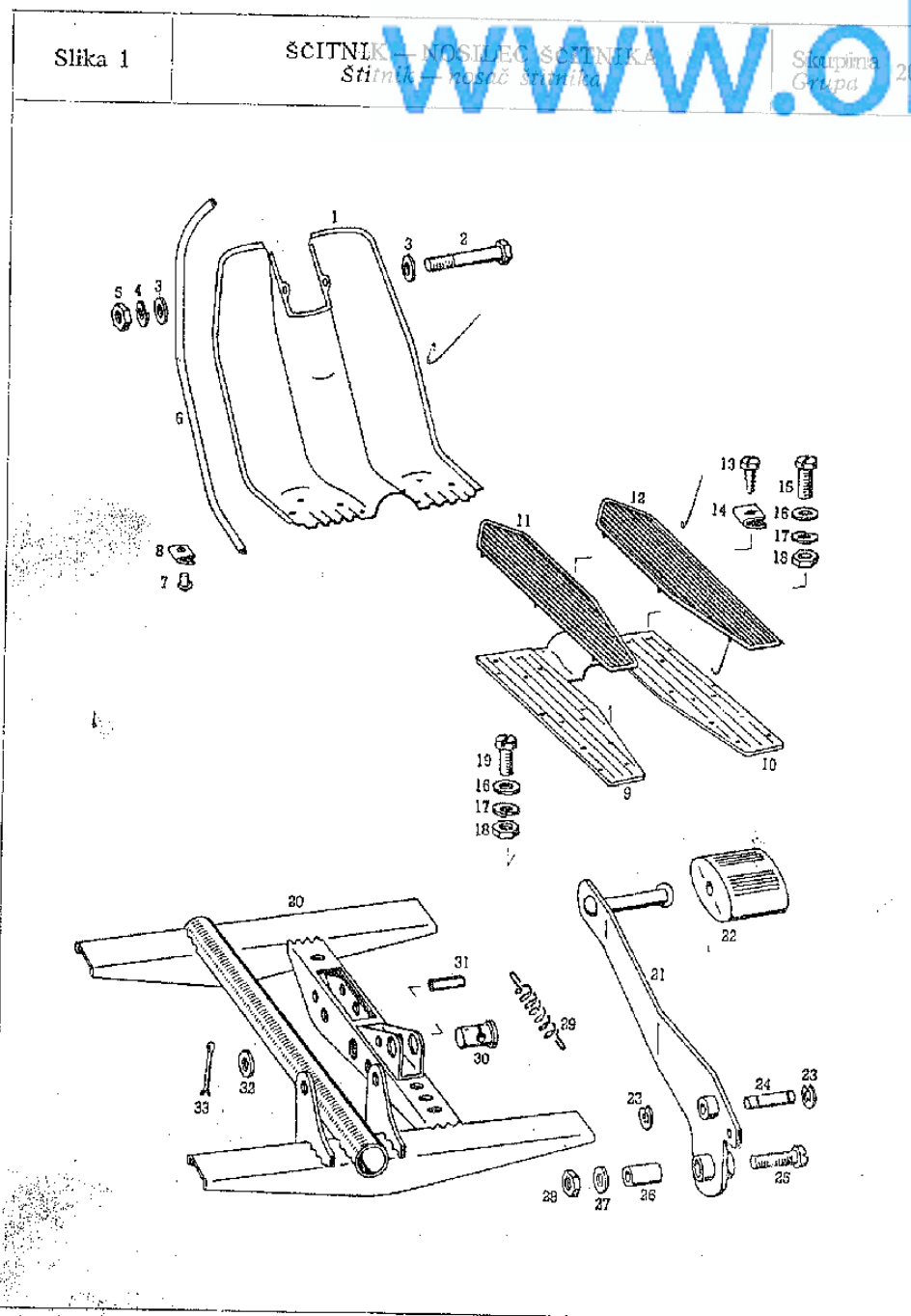
Naziv dela

Kosov  
Komada

47	031.242	Matica M8 Navrtka	N	1
48	031.933	Podložka 8,4 Podložka	N	1
49	200.869	Vlečni locen Vučno streme		1
50	201.608	Vijak Vijak		1
51	200.633	Veriga 1/2" x 3/16" 94 valjčkov Lanac		1
—	201.832	Veriga 1/2" x 3/16" 92 valjčkov Lanac		1
52	202.268	Vtični člen Završni članak		1
54	200.754	Platišče Naplatak		1
55	206.716	Žbica Žbica		36
56	206.637	Privojka Navrtka za žbicu		36
57	044.944 x	Gumi vložek Gumi uložak		1
58	044.504 x	Zračnica 23" x 2,25" Unutrašnja guma		1
59	044.931 x	Plašč 23" x 2,25" Spoljšna guma		1

a ...vgraditi samo v pesta z dvema utoroma za varovalni obroč — izvedba od leta 1965 naprej.

a ...ugradjuje se jedino u glavčine sa dva žleba za uskočnik — izvedba od godine 1965 napred.

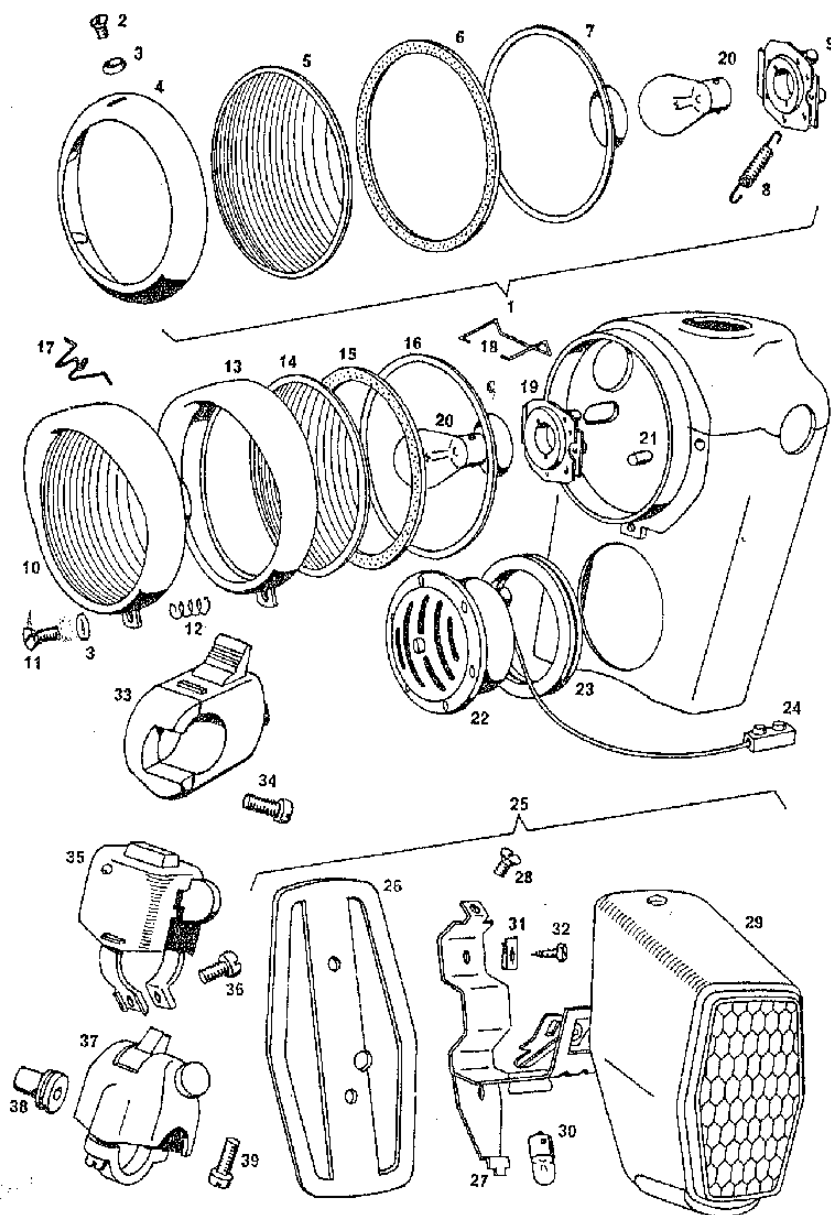


St. del. Br. dela	Sifra	Naziv dela	Kosov Komada	
			T 12	T 12 N
18	031.074	Matica M5 Navrtka	N	10
19	027.066	Vijak M5×15 Vijak	N	4
20	203.140	Nosilec ščitnika Nosač štitnika		1
21	204.396	Zavorni vzvod Kočiona poluga		1
22	260.091	Guma Guma		1
23	032.006	Vzmetna varovalka 4,3 Opružni osigurač	N	2
24	203.196	Sornik Svornjak		1
25	025.394	Vijak M8×35 Vijak	N	1
26	203.193	Distančna cev Odstojna cev		1
27	031.870	Vzmetna podložka A8 Opružna podložka	N	1
28	031.077	Matica M8 Navrtka	N	1
29	201.158	Vzmet Opruga		1
30	203.479	Sornik Svornjak		1
31	037.044	Zatič 5×24 Čivilja	N	1
32	240.464	Podložka Podložka		1
33	034.099	Razcepka 2×20 Rascepka	N	1
—	203.965	Tipna oznaka T 12 Tipna oznaka		1

Slika 1

VLOŽEK ŽAROMETA — ZADNJA SVETILKA —  
STIKALO — SIRENA  
Uložak reflektora — zadnje svetlo — prekidač — sirena

Skupina 21  
Grupa



Št. dela Br. dela	Sifra	Naziv dela	Kosov Komada	
			T 12	T 12 N
1	200.695	Vložek žarometa kpl. brez žarnice Uložak reflektora kpl. bez sijalice	1	
2	044.223	Vijak M4×8 Vijak	2	
3	200.700	Podložka Podložka	2	1
4	202.419	Obroč žarometa Obruč reflektora	1	
5	202.330	Steklo žarometa Staklo reflektora	1	
6	202.331	Gumi tesnilo Zaptivka od gume	1	
7	202.332	Parabola Reflektor	1	
8	202.333	Vzmet Opruga	1	
9	202.340	Nosilec žarnice Nosáč sijalice	1	
10	205.500	Vložek žarometa kpl. brez žarnice Uložak reflektora kpl. bez sijalice		1
11	044.570	Vijak M4×18 Vijak		1
12	204.627	Vzmet Opruga		1
13	205.509	Obroč žarometa Obruč reflektora		1
14	204.271	Steklo žarometa Staklo reflektora		1
15	204.270	Gumi tesnilo Zaptivka od gume		1
16	204.269	Parabola Reflektor		1
17	204.272	Sponka Spona		5
18	208.841	Držalna vponka Spona		1
19	202.340	Nosilec žarnice Nosáč sijalice		1
20	044.515	Žarnica 6V 15/15W Sijalica	1	1

Slika 1

UPLINJAC  
Karburator

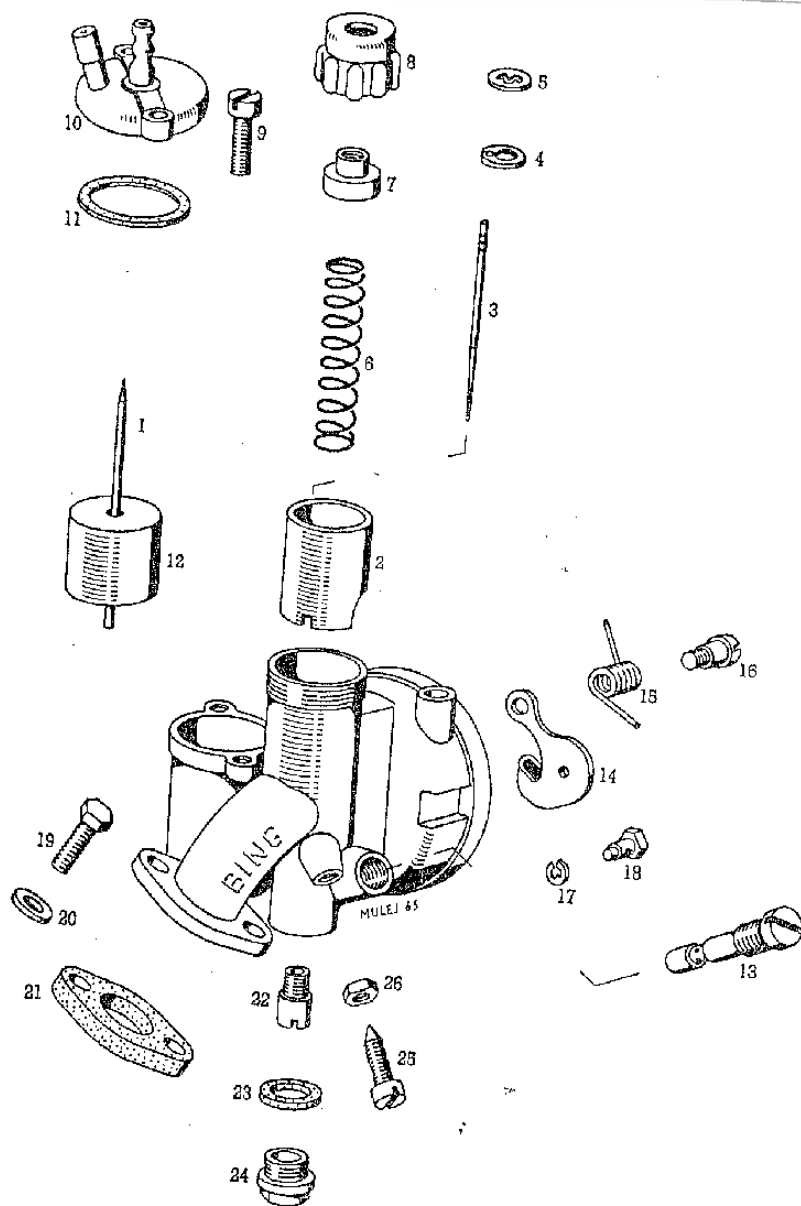
Skupina  
Grupa

St. dela  
Br. dela

Sifra

Naziv dela

Sifra  
Kosov



14	202.213	Loputa Startni zaslon		1
15	202.215	Vzmet Oprugu		1
16	202.212	Vijak Vijak		1
17	202.218	Podkvasta varovalka Osigurač opružni		1
18	202.406	Spojnica Svornjak		1
19	025.193	Vijak M6×25 Vijak	N	2
20	031.932	Podložka 6,4 Podložka	N	2
21	200.382	Tesnilo Zaptivka		1
22	202.185	Šoba za iglo Sisak igle		1
23	044.583	Tesnilna podložka A10×14 Zaptivna podložka	N	1
24	202.203	Zapirni vijak Vijak		1
25	202.195	Nastavni vijak Vijak za podešavanje		1
26	031.073	Matica M4 Navrtka	N	1